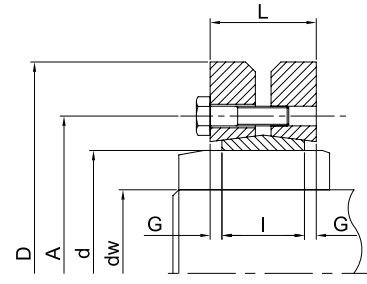


쉬링크디스크

KW603



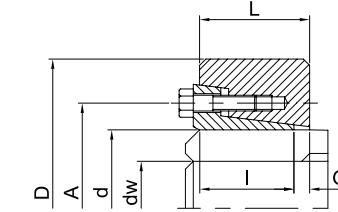
Permissible Tolerances
 Ø d : f7 for shaft
 Ø dw : up to 150mm H7/h6
 over 150mm H7/g6
 Surface finish : Ød, Ødw max Ra 3.2µm
 Tightening bolts : DIN931 Grade 10.9

TYPE (d/mm)	Shaft Diameter		Torque Mt/kNm	Axial Thrust A max	Dimensions (mm)					Tightening Bolts N-Ød	Tightening Torque Nm	Weight kg
	dw/mm				D	I	L	A	G			
140	95	15.1	367	230	46	60.5	175	7.25	10 × M12	100	10	
	100	17.6	396									
	105	2.1	425									
155	105	22	447	265	50	64.5	192	7.25	12 × M12	100	15	
	110	25	478									
	115	28	509									
165	115	31	595	290	56	71	210	7.5	8 × M16	250	22	
	120	35	630									
	125	39	655									
175	125	36	605	300	56	71	220	7.5	8 × M16	250	22	
	130	41	639									
	135	45	675									
185	135	52	778	330	71	86	236	7.5	10 × M16	250	37	
	140	57	819									
	145	62	861									
200	150	74	990	350	71	86	246	7.5	12 × M16	250	41	
	155	80	1035									
	160	86	1080									
220	160	95	1190	370	88	104	270	8	15 × M16	250	54	
	165	102	1239									
	170	110	1290									
240	170	120	1464	405	92	109	295	8.5	12 × M20	490	67	
	180	138	1576									
	190	156	1675									
260	190	164	1760	430	103	120	321	8.5	14 × M20	490	82	
	200	184	1880									
	210	205	2010									
280	210	217	2090	460	114	134	346	10	16 × M20	490	102	
	220	244	2220									
	230	270	2350									
300	230	312	2647	485	122	142	364	10	18 × M20	490	118	
	240	340	2786									
	245	374	2900									
320	240	312	2647	520	122	142	386	10	20 × M20	490	118	
	250	340	2786									
	260	374	2900									
340	250	390	3119	570	134	156	408	11	24 × M20	490	186	
	260	422.5	3249									
	270	460	3400									
350	270	442	3276	580	140	162	432	11	24 × M20	490	195	
	280	480	3430									
	285	500	3500									
360	280	463	3310	590	140	162	432	11	24 × M20	490	204	
	290	502	3461									
	295	522	3536									
380	290	567	3910	645	144	168	458	12	20 × M24	840	239	
	300	610	4080									
	310	658	4248									
390	300	624	4160	660	144	168	468	12	21 × M24	840	260	
	310	671	4330									
	320	718	4484									
400	315	670	4260	680	144	168	480	12	21 × M24	840	280	
	320	695	4345									
	330	744	4500									
420	330	780	4850	690	164	188	504	12	21 × M24	840	316	
	340	840	5040									
	350	900	5220									
440	340	806	4740	750	177	202	527	12.5	24 × M24	840	408	
	350	860	4910									
	360	917	5090									
460	360	1000	5670	770	177	202	547	12.5	28 × M24	840	420	
	370	1070	5860									
	380	1140	6050									
480	380	1170	6150	800	188	213	570	12.5	30 × M24	840	505	
	390	1240	6350									
	400	1310	6550									

Note 1. Dimensions may be changed without notice to improve the product.

SHRINK DISC

KW623



Permissible Tolerances
 Ø d : f7 for shaft
 Ø dw : up to 150mm H7/h6
 over 150mm H7/g6
 Surface finish : Ød, Ødw max Ra 3.2µm
 Tightening bolts : DIN931 Grade 10.9

TYPE (d/mm)	Shaft Diameter		Torque Mt/kNm	Axial Thrust A max/KN	Dimensions (mm)					Tightening Bolts Type	Tightening Torque Mt/Nm	Weight kg
	dw/mm				D	I	L	A	G			
140	100	26	523	230	62	74	174	10	M16	250	13	
	105	30	562									
	115	37	641									
155	110	36	646	263	68	80	194	10	M16	250	19	
	115	40	687									
	125	48	772									
165	120	50	828	290	74.5	88	204	10.5	M16	250	26	
	125	55	877									
	135	66	977									
175	130	61	943	300	74.5	88	214	11	M16	250	27	
	135	67	993									
	145	79	1094									
185	140	89	1269	320	96	112	232	12	M20	490	40	
	145	96	1330									
	155	113	1455									
200	150	104	1391	340	96	112	246	12	M20	490	44	
	155	113	1453									
	165	130	1577									
220	160	127	1591	370	117.5	134	266	13	M20	490	64	
	165	137	1661									
	180	169	1876									
240	170	157	1847	405	125	144	286	14	M20	490	81	
	180	180	1996									
	200	230	2300									
260	190	230	2424	430	140	160	306	16	M20	490	102	
	200	260	2600									
	220	325	2957									
280	210	306	2918	460	152	172	334	16	M24	840	126	
	220	342	3105									
	240	418	3485									
300	230	360	3132	485	155	176	354	18	M24	840	141	
	240	398	3314									
	250	437	3498									
320	240	430	3580	520	163	184	374	18	M24	840	171	
	250	473	3781									
	270	565	4186									
340	250	551	4407	570	181	206	404	20	M27	1250	235	
	260	603	4637									
	280	714	5100									
360	270	671	4969	590	184	210	424	22	M27	1250	251	
	280	729	5204									
	300	852	5679									
390	290	850	5860	650	192	220	456	24	M27	1250	324	
	300	917	6116									
	320	1061	6633									
420	320	1007	6294	685	217.5	246	485	25	M27	1250	399.5	
	330	1080	6547									
	350	1235	7058									
440	340	1218	7166	745	228.5	258	514	25	M30	1640	515.5	
	350	1301	7433									
	370	1475	7972									
460	360	1402	7791	765	228.5	258	534	25	M30	1640	533	
	370	1491	8062									
	390	1648	8606									
480	380	1707	8984	800	258	298	552	28	M30	1640	642	
	390	1809	9277									
	410	2023	9867									
500	400	1993	9963	845	258	300	572	30	M30	1640	727.5	
	410	10273	10273									
	430	10895	10895									
530	430	2549	11857	890	291	338	616	32	M33	2210	899	
	440	2683	12196									
	460	2962	12878									
560	450	2837	12609	940	291	338	646	32	M33	2210	1001	
	460	2978	12950									
	480	3272	13634									

Note 1. Dimensions may be changed without notice to improve the product.